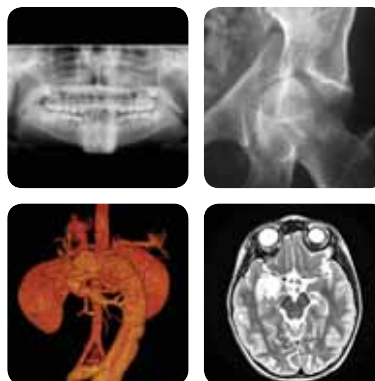
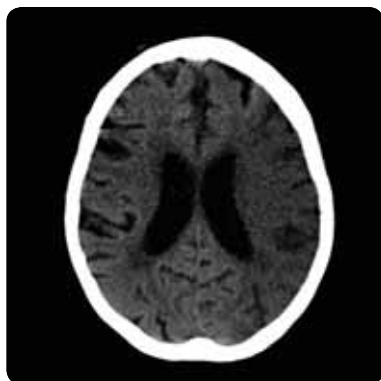




cloud.radvise.com

Libérez le partage d'images médicales

Partage



Therapixel

ZERO frais de connexion ! ZERO licence à payer !
Partagez, échangez, interprétez sans limites !

Cloud.radvise.com, le premier réseau de partage d'images et d'expertise radiologique ouvert et sécurisé, permet de démocratiser le **partage d'images médicales**, faciliter la demande d'**expertise** externe et proposer une plateforme de **téléradiologie** universelle.



Pour les radiologues

Une station d'interprétation incluse (CE Classe IIa : diagnostique).

Un accès direct au **cloud.radvise.com** à partir de la station permet la demande d'expertise directe depuis l'interface.



Pour les centres d'imagerie

cloud.radvise.com permet de consolider votre activité d'interprétation d'images en provenance de plusieurs

plateaux techniques : les examens sont centralisés et peuvent être distribués sur les radiologues en fonction de leur expertise



Pour les CRO

cloud.radvise.com permet de centraliser les données d'imagerie des différents sites investigateurs d'une

étude clinique. Les droits d'accès sont gérés en fonction des rôles des différents utilisateurs.



Pour les GCS / GHT / Hôpitaux

cloud.radvise.com vous permet de vous connecter aux établissements partenaires, ainsi qu'à un réseau de

radiologues experts pour l'externalisation de l'interprétation de vos examens.

€ Tarification simple

L'offre se décline en 2 versions :

[Pro] Destinée aux radiologues individuels. La connexion au cloud se fait directement via la station de post-traitement fournie.

[Enterprise] Destinée aux établissements, aux GCS, aux GHT, aux centres d'imagerie, aux CRO. La connexion au cloud s'opère par une box-passerelle qui gère automatiquement les envois et réceptions d'examens. La box fournit un serveur de diffusion permettant de connecter des clients de post-traitement (légers - zerofootprint).

	Pro (V1)	Enterprise (V2)
Post-traitement	INCLUS : 1 station de post-traitement (CE IIa) 20€ / mois / station supplémentaire	INCLUS : 1 client de post-traitement (CE IIa) 20€ / mois / client supplémentaire
Box	NON	OUI - Routing d'examens depuis et vers le cloud Diffusion sur clients de post-traitement
Gestion LDAP	NON	OUI
Partage	Illimités - Temps rétention : 2 semaines	
Stockage	INCLUS : 10Go à disposition 100 Go = 30€ / mois 1 To = 200€ / mois	